

LE DÉPARTEMENT DE L'ISÈRE  
PRÉSENTE

ALPES  
ISÈRE  
SOURCE DE HAUTEUR



MAISON BERGÈS  
VILLARD-BONNOT

# LUMIÈRES AU MUSÉE

7 fév. > 1<sup>er</sup> mars 2024

les mercredis et vendredis de 18h à 21h

Week-end  
de clôture  
2 & 3 MARS

*Ombres mécaniques*

Création de Julia Dantonnet,  
Shantidas Riedacker, Hugues Hollenstein

À l'occasion de l'exposition  
*Gustave Eiffel. L'ingénieur ingénieur.*

40 AVENUE DES PAPETERIES  
38190 VILLARD-BONNOT  
04 38 92 19 60

ENTRÉE  
GRATUITE

DANS LES 11 MUSÉES  
DU DÉPARTEMENT DE L'ISÈRE  
[musees.isere.fr](http://musees.isere.fr)

isère  
LE DÉPARTEMENT

**7 FÉVRIER > 1<sup>er</sup> MARS**  
**TOUS LES MERCREDIS ET VENDREDIS**  
**DE 18H À 21H**

Et pour le week-end de clôture de l'exposition,

**SAMEDI 2 MARS**

Entrée et animations gratuites sauf mention contraire  
Petite restauration payante

# LUMIÈRES AU MUSÉE

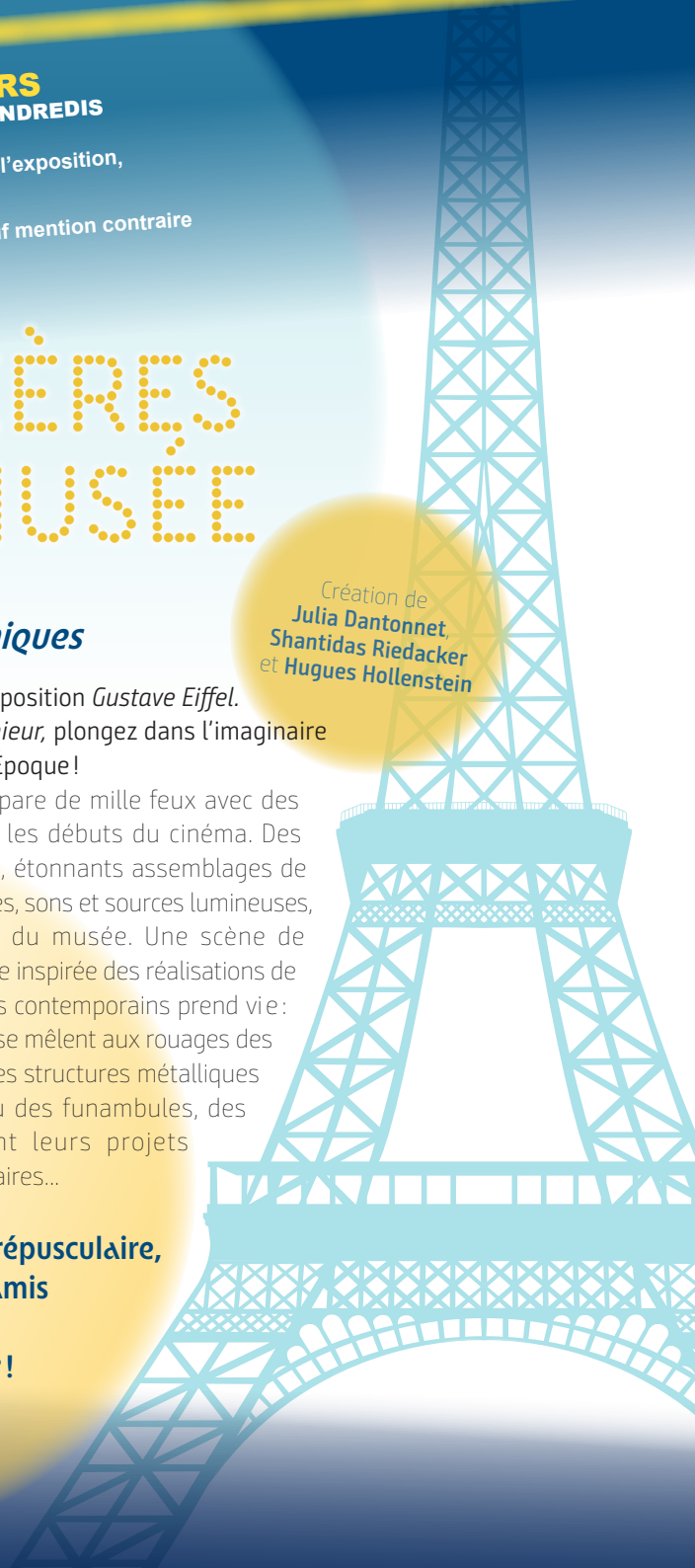
## *Ombres mécaniques*

À l'occasion de l'exposition *Gustave Eiffel*.  
L'ingénieur ingénier, plongez dans l'imaginaire technique de la Belle Époque!

La Maison Bergès se pare de mille feux avec des projections rappelant les débuts du cinéma. Des « machines à images », étonnants assemblages de mécanismes, silhouettes, sons et sources lumineuses, animent les façades du musée. Une scène de chantier rocambolesque inspirée des réalisations de Gustave Eiffel et de ses contemporains prend vie : des ouvriers au travail se mêlent aux rouages des machines, traversent les structures métalliques tels des acrobates ou des funambules, des ingénieurs dessinent leurs projets fantasques ou visionnaires...

**Un rendez-vous crépusculaire,  
à partager entre amis  
ou en famille,  
au cœur de l'hiver !**

Création de  
**Julia Dantonnet,**  
**Shantidas Riedacker**  
et **Hugues Hollenstein**



# LUMIÈRES AU MUSÉE 13



## PROGRAMME

### TOUS LES MERCREDIS ET VENDREDIS

#### ● Ombres mécaniques

DE 18H À 21H

Mise en lumière du site.

#### ● Visites « Eiffel express »

À PARTIR DE 18H | DÉPART EN CONTINU | 20 MIN

Partez à la découverte de l'univers de Gustave Eiffel, l'un de ces ingénieux ingénieurs nés des révolutions industrielles.

#### ● Visite de la Maison Bergès à la lampe torche

20H | 45 MIN

Parcourez la Maison Bergès, demeure d'une famille d'ingénieurs et entrepreneurs, amateurs d'art.

## LES ANIMATIONS

#### ● L'homme-orchestre Cie La Pendue

SPECTACLE MUSICAL ET VISUEL  
MERCREDI 7 FÉVRIER  
18H | 30 MIN

Martin l'homme-orchestre diffuse rythmes et mélodies de la tête aux pieds, en dansant.

#### ● Ateliers Montgolfières lumineuses

MERCREDIS 7, 14, 21 ET 28 FÉVRIER  
ENTRE 15H ET 17H30  
ATELIER EN LIBRE ACCÈS

Réalisez et décidez une montgolfière collective qui s'illuminera à la nuit tombée.  
Animé par Ballons Pirates

#### ● Ateliers Lumière !

VENDREDIS 23 FÉVRIER ET 1<sup>er</sup> MARS  
ENTRE 15H ET 17H30  
ATELIER EN LIBRE ACCÈS

Expériences à partager en famille pour comprendre d'où viennent ombres et couleurs...

À partir de 7 ans,  
animé par Sciences et Malice

#### ● Atelier Brick Fun

VENDREDI 23 FÉVRIER  
DE 14H30 À 16H30

Inspirés par les constructions d'Eiffel, réalisez en Légo® votre propre édifice.

À partir de 7 ans,  
animé par Alexandra alias PsyBricks.

#### ● Atelier Cartes pop-up du petit ingénieur

VENDREDI 1<sup>er</sup> MARS  
DE 14H30 À 16H30

PAYANT  
SUR RÉSERVATION

Création de cartes pop-up inspirées des travaux de l'ingénieur Gustave Eiffel.

À partir de 6 ans,  
animé par Valérie Bézieux alias Val B

#### ● Coup de projecteur sur « Les Merveilles de l'Isère »!

MERCREDIS 7 ET 14  
VENDREDIS 23 FÉVRIER ET 1<sup>er</sup> MARS  
DE 18H À 20H

Une expérience ludique pour mieux connaître le territoire et inspirer vos prochaines escapades. Qui sait, peut-être repartirez-vous avec un cadeau !

Animé par Alpes Ishere  
www.alpes-isere.com

Pour les petites faims  
LES MERCREDIS DE 16H À 21H  
LES VENDREDIS DE 18H À 21H

La Maison des Délices  
vous propose crêpes, soupes,  
burgers et boissons  
chaudes !

## ET AUSSI...

#### ● Hugo Cabret

PAYANT

Film d'aventure fantastique, 2011, Martin Scorsese  
MERCREDI 28 FÉVRIER | 14H30 | 20H00

Dans le Paris des années 30, Hugo, un orphelin de 12 ans cherche la clé qui pourrait faire fonctionner l'étrange automate que lui a laissé son père...

À partir de 6 ans, au cinéma Espace Aragon de Villard-Bonnot

## WEEK-END DE CLÔTURE DE L'EXPOSITION

### SAMEDI 2 MARS

- Visite «Gustave Eiffel et ses compagnons du Tour de France: une histoire de bois et de métal»  
À 15H | 1H30

Le chantier de la tour Eiffel doit beaucoup au savoir-faire des compagnons, charpentiers bois. Retour sur une histoire méconnue avec Pierre Thevenin, compagnon du Tour de France et Sophie Mouton, commissaire de l'exposition.

- L'homme-orchestre | Cie La Pendue  
Spectacle musical et visuel  
À 16H ET 17H | 30 MIN

Martin l'homme-orchestre diffuse rythmes et mélodies de la tête aux pieds, en dansant.

- Visites «Eiffel express»  
À PARTIR DE 18H | DÉPART EN CONTINU | 20 MIN

- Visite de la Maison Bergès à la lampe torche  
20H | 45 MIN

- Ombres mécaniques  
DE 18H À 21H



**MAISON BERGÈS**  
VILLARD-BONNOT

40 avenue des Papeteries  
à Villard-Bonnot

#### Infos & réservation

04 38 92 19 60  
maison-berges@isere.fr



La Maison Bergès fait partie du réseau  
des 11 musées gratuits du Département de l'Isère

Pour les petites faims  
LE SAMEDI DE 16H À 21H  
LE DIMANCHE DE 11H30 À 17H

La Maison des Délices  
vous propose crêpes, soupes,  
burgers et boissons  
chaudes !

### DIMANCHE 3 MARS

- Atelier Kapla

DE 10H À 13H ET DE 14H À 17H

Lancez-vous dans la construction de ponts, tours, bâtiments avec des milliers de planchettes et l'aide du chef de chantier.

- Visites guidées de l'exposition «Gustave Eiffel. L'ingénieur ingénieux»  
À 11H ET 15H30 | 1H30

SUR RÉSERVATION



Ouverture du mercredi au dimanche.



Accessible aux personnes  
à mobilité réduite.

À 15 km de Grenoble (20') et à 45 km  
de Chambéry (40').

Accessible en car et train.  
Parking sur place.

RETROUVEZ TOUS  
LES RENDEZ-VOUS SUR  
[musees.isere.fr](http://musees.isere.fr)